

stellt sich vor:

Unser Ziel ist es, Studierenden schon so früh wie möglich in ihrer Karriere-Laufbahn die Chance zu geben, mit in der Praxis eingesetzten Systemen in Berührung zu kommen! Daher bieten wir ergänzend zu der akademischen Ausbildung E-Learning Kurse in verschiedenen Bereichen des SAP Umfelds an, die an studiumsbezogene Inhalte aus den Wirtschaftswissenschaften und der Informatik optimal anknüpfen.

Jetzt schon während des Studiums zum SAP-Professional werden!

Unsere Werte

- **Optimale Symbiose** zwischen dem im Studium vermittelten Wissen und der Anwendungsfähigkeit am System
- **Maximale Flexibilität:** Jederzeitige Verfügbarkeit unserer Kurse auf allen Plattformen, überall
- **Didaktisches Konzept:** Wir bieten ausschließlich reine E-Learning Kurse an – unser Support steht aber rund um die Uhr unterstützend zur Verfügung
- **Kontinuierliche Verbesserung:** wir arbeiten ständig daran, unsere Kurse, Lehrunterlagen und unseren Service zu verbessern

Während des **Kursablaufs** wird den Studierenden zunächst die notwendige Theorie näher gebracht.

Anschließend werden die Inhalte an einem echten SAP-System umgesetzt, um den Umgang mit der Software zu erlernen und so wertvolle Kompetenzen für den späteren Beruf zu erlangen.

Unser **Kursaufbau** folgt dem Prinzip des **Micro-Learnings**, d.h. dass die Kurse in kleine „leicht-verdauliche“ Einheiten aufgeteilt sind.

Unsere **Kursunterlagen** werden in einem **modernen E-Learning Format** bereitgestellt – es muss also nichts ausgedruckt werden!

Unsere einzigen **Rahmenbedingungen** sind, dass ausschließlich **Studierende** teilnehmen können. Zeitlich können die Kurse jederzeit begonnen werden!

Unsere Kurse werden zu **studierendengerechten Preisen** angeboten, wobei wir darauf achten, die **Kosten** für die Studierenden so gering wie möglich zu halten.



Überblick über unsere Kurse

INTRODUCTORY COURSES

Einstieg in das Enterprise Resource Planning mit SAP – SAP TS410

Einstieg in das Process Mining – Celonis Process Mining

FOCUSED COURSES

Vertiefungskurse SAP Finance

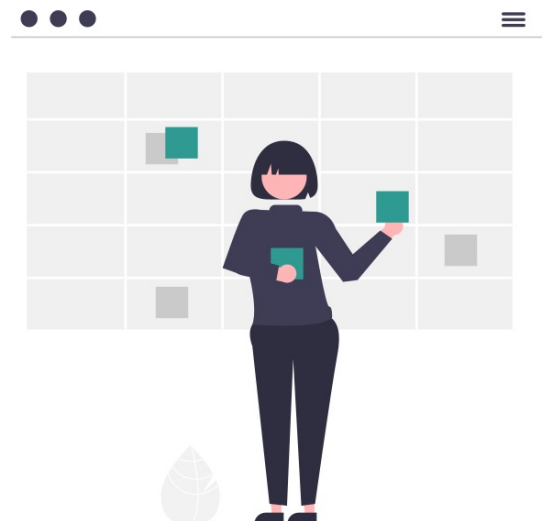
- SAP Financial Accounting (FI)
- SAP Management Accounting (CO)

Vertiefungskurs in das brandneue SAP Data Warehouse Cloud (DWC)

Vertiefungskurs SAP Analytics Cloud (AC)

Vertiefungskurs SAP Web Business Intelligence BOWI42

**Folgend seien unsere Top 3 Kurse
im Detail vorgestellt...**



Enterprise Resource Planning on S/4HANA SAP ERP TS410

„Eine Studie bestätigt: Unternehmen sehen SAP S/4HANA als Zukunft des ERP.“

Kein Wunder also, dass das SAP ERP das weltweit am häufigsten eingesetzte ERP-System in großen und mittelständischen Unternehmen ist. Dabei findet das System über fast alle Branchen hinweg Anwendung, da es grundlegende Unternehmensressourcen, die in jedem Unternehmen vorkommen, verwaltet. Deswegen ist es für Studierende sämtlicher Studiengänge von Vorteil, bereits während ihres Studiums Einblicke in die grundlegende Unternehmenssoftware zu gewinnen. Dies stärkt nicht nur das Verständnis von Unternehmensprozessen, sondern bietet auch einen Wettbewerbsvorteil bei Jobbewerbungen.

Der von uns angebotene Kurs vermittelt daher notwendiges Grundlagenwissen, verdeutlicht durch praktische Anwendungen am SAP-System, über die fundamentalen Geschäftsprozesse der meisten Unternehmen und wie diese konkret im aktuellen SAP ERP-System mit SAP S/4HANA integriert sind. Damit gewinnen Studierende umfangreiche Grundkenntnisse, welche branchenunabhängig angewendet werden können.

Kursinhalte & Lernziele im Überblick

Grundlagen und Motivation zur SAP S/4HANA und der neuen User Experience mit Fiori

Grundlagen zu Prozessen der Finanzbuchhaltung und dem internen Rechnungswesen

Grundlagen zu Human Resource Management

Beschaffungsprozess und Umlagerungsbestellungen mit S/4HANA

Einblicke in Prozesse zur Produktion und Auftragsabwicklung

Projektmanagement und Enterprise Asset Management mit SAP

Kosten im Überblick

Der Kurs ist in deutsch und englisch verfügbar.	
SAP ERP Kurs (reines E-Learning) und Teilnahmezertifikat durch WeLearnInBits	299 €
Zusätzliche, offizielle SAP Zertifizierungsprüfung	150 €



Financial Accounting on S/4HANA SAP FI TSF01 & TSF02

„SAP FI ist ein essenzieller Bestandteil in der Finanzverwaltung renommierter Unternehmen.“

Für jedes Unternehmen ist es wichtig, dass die Finanzbuchhaltung sauber und fehlerfrei vonstattengeht und sich an die örtlichen gesetzlichen Regularien hält. Dabei benötigt jedes Unternehmen, unabhängig von der Branche, eine geeignete Finanzbuchhaltung, sowie eine Software, die möglichst ohne großen Aufwand die notwendigen Prozesse abdeckt. Kein Wunder also, dass die Anwendung von SAP FI die am häufigsten genutzte Komponente in SAP S/4HANA in Unternehmen ist.

Um also in diesem Bereich tiefergehende Kenntnisse zu erlangen, die weit über die Grundkenntnisse aus dem TS410 hinaus gehen, bietet dieser Kurs grundlegendes Beraterwissen rund um das externe Rechnungswesen. Eine SAP-Zertifizierung in SAP FI eignet sich hervorragend für Studierende, die entweder sich für die Bereiche IT und/oder Finanzen interessieren oder bereits in diesen Bereichen tätig sind.

Kursinhalte & Lernziele im Überblick

Da die Finanzbuchhaltung ein sehr komplexes Modul ist, erstreckt sie sich über zwei Kurse:

SAP FI Kurs Teil 1: Dieser Kurs vermittelt zunächst ein grundlegendes Wissen über die Bereiche Hauptbuchhaltung, Debitoren- und Kreditorenbuchhaltung sowie deren Integration miteinander.

SAP FI Kurs Teil 2: Mit diesem Kurs wird Beraterwissen in den Bereichen Anlagenbuchhaltung und Monats-/Jahresabschlüsse sowie Bilanzen und Gewinn- und Verlustrechnungen im SAP FI.

Kosten im Überblick

Der Kurs ist in deutsch verfügbar.	
SAP FI Kurs Teil 1: (reines eLearning) und Teilnahmezertifikat durch WeLearnInBits	299 €
SAP FI Kurs Teil 2: (reines eLearning) und Teilnahmezertifikat durch WeLearnInBits	299 €
Zusätzliche, offizielle SAP Zertifizierungsprüfung über Teil 1 und Teil 2	150 €



Management Accounting on S/4HANA SAP CO TSF03 & TSF04

„SAP ERP ist eines der wichtigsten Management Accounting Tools in Unternehmen.“

Neben der externen Finanzbuchhaltung, ist auch das Controlling/Management Accounting ein fundamentaler Bestandteil eines jeden Unternehmens. Für das Controlling ist SAP ERP das bekannteste und marktführende System weltweit, welches in vielen mittelständischen und großen Unternehmen Anwendung findet. Die enge Integration zwischen der Finanzbuchhaltung und dem Controlling ermöglicht, dass alle kostenrelevanten Daten automatisch vom Modul SAP FI in das Modul SAP CO fließen.

SAP CO ist also ein Modul, welches aus dem Controlling kaum noch wegzudenken ist und entsprechend häufig Verwendung findet. Die Spezialisierung auf das Programm ist sehr gefragt und öffnet somit in zahlreichen Unternehmen Türen für die Tätigkeit entsprechender IT-Fachkräfte. Um Studierenden hier die erste Tür zu öffnen, behandelt dieser Kurs tiefgehendes Beraterwissen im Bereich Management Accounting in SAP.

Kursinhalte & Lernziele im Überblick

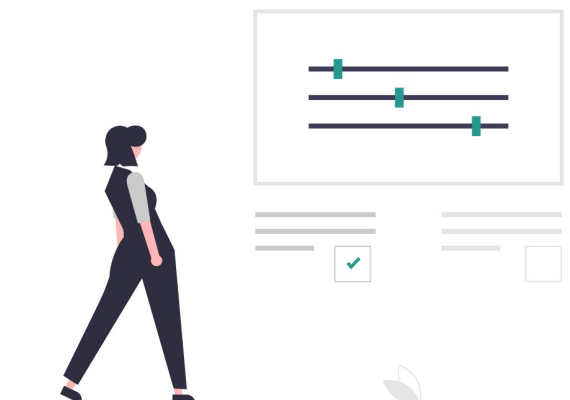
Da das Controlling ebenfalls ein sehr komplexes Modul ist, erstreckt es sich über zwei Kurse:

SAP CO Kurs Teil 1: Dieser Kurs vermittelt einen Überblick über grundlegende Geschäftsprozesse sowie die Integration von Kostenstellen- und Innenauftragsrechnung, Produktkostenplanung und Profitcenter-Rechnung.

SAP CO Kurs Teil 2: Dieser Kurs vermittelt Kenntnisse über das Produktkosten-Controlling und die Ergebnis- und Marktsegmentrechnung in SAP S/4HANA. Der Fokus liegt insbesondere auf der Produktkostenplanung, Kostenträgerrechnung, Strukturen, Stammdaten, Ist-Buchungen, Planung und Planintegration.

Kosten im Überblick

Der Kurs ist in deutsch verfügbar.	
SAP CO Kurs Teil 1: (reines eLearning) und Teilnahmezertifikat durch WeLearnInBits	299 €
SAP CO Kurs Teil 2: (reines eLearning) und Teilnahmezertifikat durch WeLearnInBits	299 €
Zusätzliche, offizielle SAP Zertifizierungsprüfung über Teil 1 und Teil 2	150 €



SAP Data Warehouse Cloud SAP DWC

„SAPs neuestes Data Warehouse Produkt – Echtzeit ist jetzt.“

Das SAP Data Warehouse Cloud (DWC) ist das jüngste Data Warehouse Produkt, welches im Rahmen der Analytics Cloud Ende 2019/Anfang 2020 auf den Markt kam. Gestützt auf die In-Memory-Leistung von SAP HANA Cloud führt die SAP DWC Software die SAP- und Fremddaten in Unternehmen zusammen, um Einblicke in Echtzeit zu liefern. Sie bietet damit ein unternehmensweit einsatzbereites Data Warehouse mit durchgängigen Funktionen.

In diesem Rahmen wurden bereits erste Stimmen laut, ob die SAP DWC nun das altbewährte Business Warehouse System der SAP ablöse? Aufgrund seiner kurzen Marktzeit lassen sich hier kaum Beurteilungen treffen – für Studierende heißt dies jedoch: es gibt hier eine Chance ein Pionier auf diesem Gebiet zu werden! Jeder Studierende der rund um die Themen Analytics und Business Intelligence interessiert ist, ist in diesem Kurs also genau richtig aufgehoben. In einem kurzen und knackigen Kurs werden hier alle wesentlichen Inhalte des SAP DWC spielerisch mit Fallstudien vermittelt.

Kursinhalte & Lernziele im Überblick

Grundkenntnisse zur Erstellung und Pflege von Unternehmensmodellierung und Abfragesprachen

Erlernen der wesentlichen Bestandteile von Data Warehousing und Business Intelligence

Kenntnisse zur Datenverwaltung, -transformation, und -modellierung mit SAP Data Warehouse Cloud

Kenntnisse darüber, wie Analysen von Daten für Geschäftsanwender in SAP DWC aufzubereiten sind

Anwendung der Kenntnisse in einer Fallstudie

Kosten im Überblick

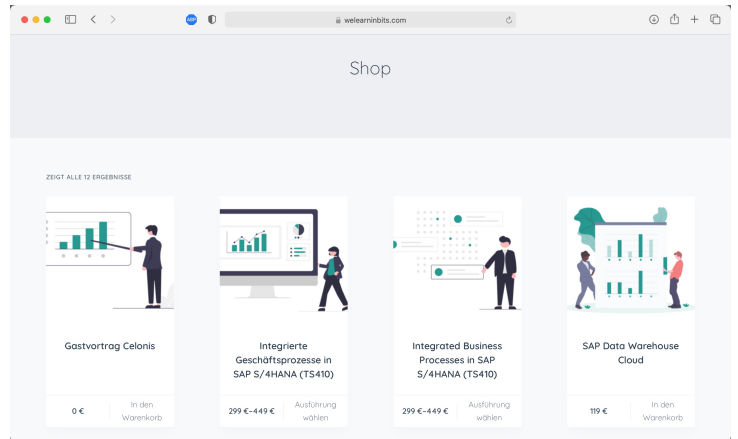
Der Kurs ist in deutsch verfügbar.	
SAP DWC Kurs (reines eLearning) und Teilnahmezertifikat durch WeLearnInBits	119 €



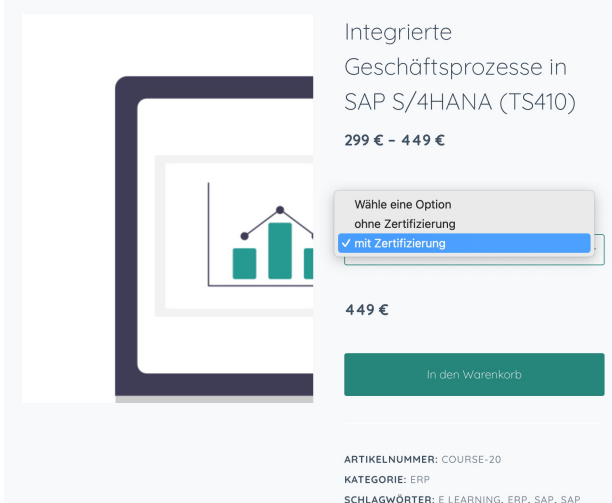
Organisatorisches: Anmeldung und Ablauf

Die Anmeldung für unsere Kurse erfolgt ganz bequem über den Shop und das Bestellformular auf unserer Webseite

Wichtige Voraussetzung:
Ausschließlich eingeschriebene Studierende können und dürfen unsere Kurse belegen!



Startseite > ERP > Integrierte Geschäftsprozesse in SAP S/4HANA (TS410)

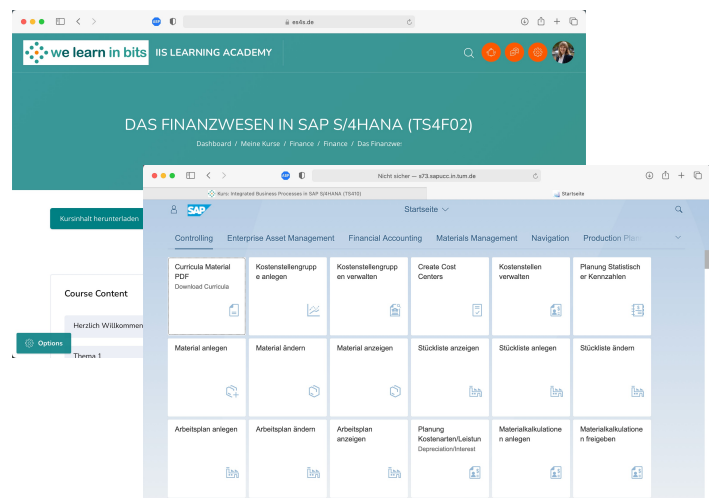


Dort kann für den gewünschten Kurs die Sprache, sowie die Option mit oder ohne SAP Zertifizierung ausgewählt werden.*

*Es ist auch möglich die SAP Zertifizierungsprüfung jederzeit nachträglich zu buchen.

Sobald die Anmeldung geprüft wurde und die Zahlung eingegangen ist, werden die Studierenden auf unserer Lernplattform, sowie im System (wenn zutreffend) registriert und können mit der Kursbearbeitung beginnen.

Der Start eines Kurses ist jederzeit möglich. Die Bearbeitungszeit beträgt 2 bis 6 Monate, je nach Umfang des Kurses.



**Klingt interessant und einfach?
Ist es auch.**



Kontakt & Support

Antworten auf Fragen rund um das Thema Anrechenbarkeit der Kurse und SAP-Zertifizierung sind auf unserer FAQ-Seite zu finden:

<https://welearninbits.com/faq/>

Bei Interesse erreichen Sie uns auf folgenden Kanälen:



info@
welearninbits.com



+49 201 1834058



[https://www.linkedin.com/
company/welearninbits/](https://www.linkedin.com/company/welearninbits/)



[https://www.instagram.
com/welearninbits/](https://www.instagram.com/welearninbits/)